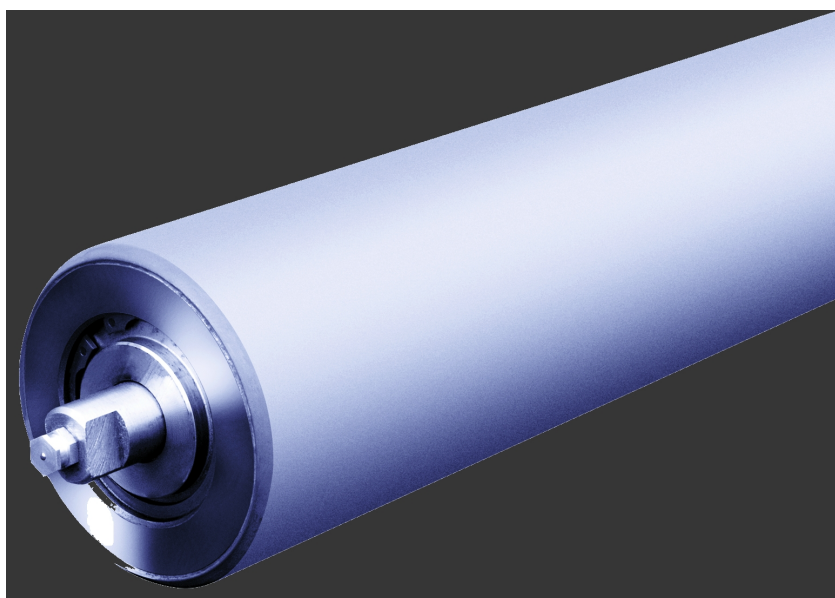


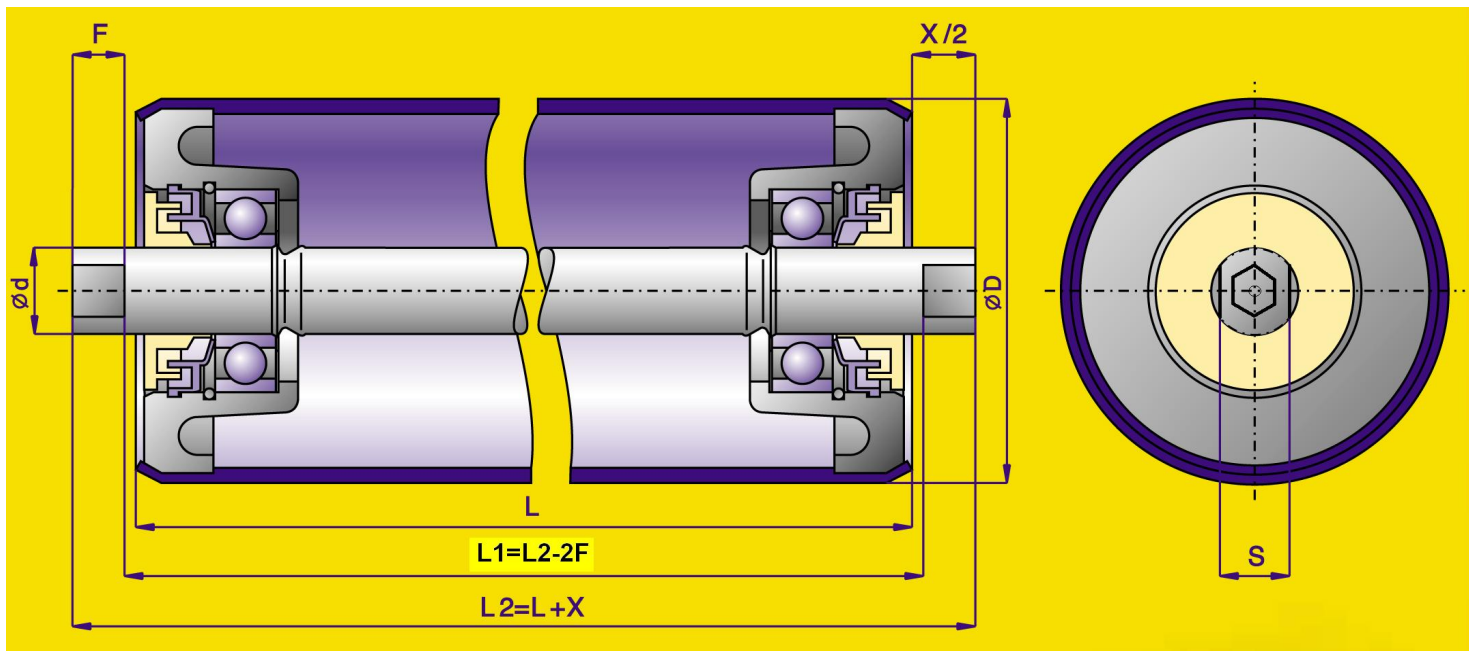
Tyto válečky jsou určeny především jako náhradní díl pásových dopravníků s dopravní rychlostí do **3,15 m/s** pro dopravu rubaniny v důlním prostředí se zvýšeným nebezpečím výbuchu metanu **SNM** podle **Vyhlášky č. 22/1989 Sb.** Certifikačním orgánem na výroby byl na válečky vystaven certifikát o shodě jejich vlastností s dokumentací výrobce a s požadavky norem a předpisů.

Válečky lze podle uvážení a rozhodnutí uživatele použít i k dopravě jiného materiálu v jiných podmínkách a prostředí.



Konstrukce válečků je zřejmá z obrázku. Plášť tloušťky 4 mm je ze svařované ocelové trubky jakosti 11 373 nebo pevnostně srovnatelné. Osy válečků jsou z kruhové oceli s pevností **$R_m \geq 470$ MPa**

. Do pláště jsou zalisovány vložky ze šedé litiny 42 2415, okraje pláště jsou zaválcovány. Ložiska 6307 jsou z vnější strany chráněny guferem, na čelech osy jsou namontovány mazací hlavice. Standardní rozměry jsou uvedeny v tabulce.



Rozměry standardních převáděcích válečků

Váleček	Číslo výkresu	D	d
133x940	133-0940-F54.86	133	30
133x940	133-0940-F54.96	133	30

133x1100*	133-1100-B33.62	133	20
133x1140	133-1140-F54.96	133	30
133x1180	133-1180-F54.76	133	30
133x1340	133-1340-F54.96	133	30
133x1340	133-1340-F54.94	133	30
133x1380	133-1380-F54.76	133	30

* tento váleček má osu $d=20$ mm bez mazacích hlavic, jsou v něm použita ložiska 6204 ZZ.

V případě požadavku jiných rozměrů je nutno předem přesně specifikovat požadavky a konzultovat s výrobcem technologické možnosti, sériovost, dodací termíny a ceny.

Před expedicí je plášť válečku opatřen základním nátěrem. Při malém počtu se převáděcí válečky dodávají jako volně ložená zásilka, případně ve vhodných transportních bednách. Větší série jsou dodávány na paletách **EUR** o rozměrech **800x1200 mm** zajištěné ocelovou svazkovací páskou. Na vyžádání je dodáván návod k používání.

V průběhu životnosti lze válečky bez velkých nároků na technologické a personální vybavení demontovat a některé opotřeбенé části vyměnit.